



ОБЩЕСТВО С ОГРАНИЧЕННОЙ ОТВЕТСТВЕННОСТЬЮ
"НАУЧНО-ПРОИЗВОДСТВЕННОЕ ПРЕДПРИЯТИЕ
"КАДАСТР-ДОН"

Россия, 344082, г. Ростов-на-Дону, пр. Сиверса, 1, оф. 605, Тел./факс: 8 (863) 205-42-53/205-42-54
ИНН 6168014660, КПП 616401001, Р/сч 40702810500400003667 в ПАО КБ "Центр-Инвест" г.Ростов-на-Дону,
БИК 046015762, К/сч 30101810100000000762

Сведения о границах публичного сервитута объектов системы газоснабжения

Наименование объекта: Публичный сервитут «Распределительный газопровод п. Разъезд Васильевский, Белокалитвинского района, Ростовской области (2 этап)»

Местоположение объекта: Ростовская обл., Белокалитвинский р-н, п. Разъезд Васильевский; Ростовская обл., Каменский р-н, с/п Богдановское; Ростовская обл., Белокалитвинский р-н, с/п Коксовское

дата: 12.02.2026 г.

Исполнитель: Кадастровый инженер



Геман В.В.

ГРАФИЧЕСКОЕ ОПИСАНИЕ

местоположения границ населенных пунктов, территориальных зон,
особо охраняемых природных территорий,
зон с особыми условиями использования территории

**Зона публичного сервитута объекта: "Распределительный газопровод п. Разъезд
Васильевский,
Белокалитвинского района, Ростовской области (2 этап)"**

(наименование объекта, местоположение границ которого описано)

Сведения об объекте

№ п/п	Характеристики объекта	Описание характеристик
1	2	3
1	Местоположение объекта	Ростовская обл., Белокалитвинский р-н, п. Разъезд Васильевский; Ростовская обл., Каменский р-н, с/п Богдановское; Ростовская обл., Белокалитвинский р-н, с/п Коксовское
2	Площадь объекта \pm величина погрешности определения площади ($P \pm \Delta P$)	14183
3	Иные характеристики объекта	Публичный сервитут. Устанавливается в соответствии с пунктом 1 статьи 39.37 Земельного кодекса Российской Федерации в целях строительства линейного объекта системы газоснабжения «Распределительный газопровод п. Разъезд Васильевский, Белокалитвинского района, Ростовской области (2 этап)». Срок публичного сервитута – 10 лет. Обладателем публичного сервитута является Публичное акционерное общество «Газпром газораспределение Ростов-на-Дону», ИНН: 6163000368, ОГРН: 1026103159785. Почтовый адрес: 344022, Ростовская область, г. Ростов-на-Дону, пр. Кировский, 40А. Адрес электронной почты: rostovoblgaz@rostovoblgaz.ru.

ГРАФИЧЕСКОЕ ОПИСАНИЕ

местоположения границ населенных пунктов, территориальных зон,
особо охраняемых природных территорий,
зон с особыми условиями использования территории

**Зона публичного сервитута объекта: "Распределительный газопровод п. Разъезд
Васильевский,
Белокалитвинского района, Ростовской области (2 этап)"**

(наименование объекта, местоположение границ которого описано)

Сведения о местоположении границ объекта**1. Система координат МСК-61, зона 2****2. Сведения о характерных точках границ объекта**

Обозначение характерных точек границ	Координаты, м		Метод определения координат характерной точки	Средняя квадратическа я погрешность положения характерной точки (M _i), м	Описание обозначени я точки на местности (при наличии)
	X	Y			
1	2	3	4	5	6
1	527181,76	2269080,95	Картометрический метод	0,10	—
2	527181,89	2269080,56	Картометрический метод	0,10	—
3	527184,41	2269070,93	Картометрический метод	0,10	—
4	527185,63	2269064,88	Картометрический метод	0,10	—
5	527187,27	2269056,68	Картометрический метод	0,10	—
6	527188,86	2269046,20	Картометрический метод	0,10	—
7	527189,39	2269042,18	Картометрический метод	0,10	—
8	527182,23	2269041,16	Картометрический метод	0,10	—
9	527182,80	2269037,20	Картометрический метод	0,10	—
10	527189,91	2269038,22	Картометрический метод	0,10	—
11	527191,37	2269027,13	Картометрический метод	0,10	—
12	527192,24	2269019,58	Картометрический метод	0,10	—
13	527192,07	2269008,42	Картометрический метод	0,10	—
14	527192,04	2269008,02	Картометрический метод	0,10	—
15	527184,24	2269008,46	Картометрический метод	0,10	—
16	527184,02	2269004,46	Картометрический метод	0,10	—
17	527191,75	2269004,03	Картометрический метод	0,10	—

ГРАФИЧЕСКОЕ ОПИСАНИЕ

местоположения границ населенных пунктов, территориальных зон,
особо охраняемых природных территорий,
зон с особыми условиями использования территории

**Зона публичного сервитута объекта: "Распределительный газопровод п. Разъезд
Васильевский,
Белокалитвинского района, Ростовской области (2 этап)"**

(наименование объекта, местоположение границ которого описано)

Сведения о местоположении границ объекта

1	2	3	4	5	6
18	527190,85	2268991,63	Картометрический метод	0,10	—
19	527185,53	2268911,40	Картометрический метод	0,10	—
20	527184,64	2268867,24	Картометрический метод	0,10	—
21	527184,57	2268861,47	Картометрический метод	0,10	—
22	527177,29	2268861,52	Картометрический метод	0,10	—
23	527177,25	2268857,52	Картометрический метод	0,10	—
24	527184,52	2268857,47	Картометрический метод	0,10	—
25	527184,13	2268826,46	Картометрический метод	0,10	—
26	527176,73	2268826,52	Картометрический метод	0,10	—
27	527176,70	2268822,52	Картометрический метод	0,10	—
28	527184,05	2268822,46	Картометрический метод	0,10	—
29	527183,44	2268810,74	Картометрический метод	0,10	—
30	527182,99	2268805,11	Картометрический метод	0,10	—
31	527182,22	2268798,64	Картометрический метод	0,10	—
32	527181,87	2268794,71	Картометрический метод	0,10	—
33	527176,50	2268795,50	Картометрический метод	0,10	—
34	527175,91	2268791,54	Картометрический метод	0,10	—
35	527181,52	2268790,71	Картометрический метод	0,10	—
36	527179,59	2268776,77	Картометрический метод	0,10	—
37	527177,38	2268762,87	Картометрический метод	0,10	—
38	527175,76	2268745,79	Картометрический метод	0,10	—
39	527108,04	2268748,59	Картометрический метод	0,10	—

ГРАФИЧЕСКОЕ ОПИСАНИЕ

местоположения границ населенных пунктов, территориальных зон,
особо охраняемых природных территорий,
зон с особыми условиями использования территории

**Зона публичного сервитута объекта: "Распределительный газопровод п. Разъезд
Васильевский,
Белокалитвинского района, Ростовской области (2 этап)"**

(наименование объекта, местоположение границ которого описано)

Сведения о местоположении границ объекта

1	2	3	4	5	6
40	527069,28	2268745,50	Картометрический метод	0,10	—
41	527046,57	2268743,56	Картометрический метод	0,10	—
42	527048,16	2268728,19	Картометрический метод	0,10	—
43	527031,03	2268635,15	Картометрический метод	0,10	—
44	527029,52	2268584,30	Картометрический метод	0,10	—
45	527096,07	2268580,83	Картометрический метод	0,10	—
46	527096,69	2268580,80	Картометрический метод	0,10	—
47	527096,84	2268584,80	Картометрический метод	0,10	—
48	527096,28	2268584,82	Картометрический метод	0,10	—
49	527033,63	2268588,09	Картометрический метод	0,10	—
50	527035,02	2268634,73	Картометрический метод	0,10	—
51	527052,20	2268728,03	Картометрический метод	0,10	—
52	527050,97	2268739,92	Картометрический метод	0,10	—
53	527069,61	2268741,51	Картометрический метод	0,10	—
54	527108,12	2268744,58	Картометрический метод	0,10	—
55	527175,39	2268741,81	Картометрический метод	0,10	—
56	527170,74	2268692,59	Картометрический метод	0,10	—
57	527169,34	2268677,30	Картометрический метод	0,10	—
58	527163,06	2268677,83	Картометрический метод	0,10	—
59	527161,22	2268661,13	Картометрический метод	0,10	—
60	527158,60	2268639,01	Картометрический метод	0,10	—
61	527157,35	2268630,30	Картометрический метод	0,10	—

ГРАФИЧЕСКОЕ ОПИСАНИЕ

местоположения границ населенных пунктов, территориальных зон,
особо охраняемых природных территорий,
зон с особыми условиями использования территории

**Зона публичного сервитута объекта: "Распределительный газопровод п. Разъезд
Васильевский,
Белокалитвинского района, Ростовской области (2 этап)"**

(наименование объекта, местоположение границ которого описано)

Сведения о местоположении границ объекта

1	2	3	4	5	6
62	527156,82	2268627,21	Картометрический метод	0,10	—
63	527155,70	2268620,61	Картометрический метод	0,10	—
64	527151,50	2268595,32	Картометрический метод	0,10	—
65	527149,83	2268585,85	Картометрический метод	0,10	—
66	527148,38	2268586,07	Картометрический метод	0,10	—
67	527147,69	2268582,13	Картометрический метод	0,10	—
68	527149,13	2268581,91	Картометрический метод	0,10	—
69	527146,56	2268567,34	Картометрический метод	0,10	—
70	527144,57	2268544,17	Картометрический метод	0,10	—
71	527143,63	2268544,24	Картометрический метод	0,10	—
72	527143,31	2268540,25	Картометрический метод	0,10	—
73	527144,23	2268540,18	Картометрический метод	0,10	—
74	527143,14	2268527,47	Картометрический метод	0,10	—
75	527142,93	2268524,21	Картометрический метод	0,10	—
76	527141,67	2268524,30	Картометрический метод	0,10	—
77	527141,38	2268520,31	Картометрический метод	0,10	—
78	527142,68	2268520,21	Картометрический метод	0,10	—
79	527142,17	2268512,09	Картометрический метод	0,10	—
80	527141,92	2268500,62	Картометрический метод	0,10	—
81	527141,52	2268486,93	Картометрический метод	0,10	—
82	527140,89	2268483,36	Картометрический метод	0,10	—
83	527141,13	2268483,32	Картометрический метод	0,10	—

ГРАФИЧЕСКОЕ ОПИСАНИЕ

местоположения границ населенных пунктов, территориальных зон,
особо охраняемых природных территорий,
зон с особыми условиями использования территории

**Зона публичного сервитута объекта: "Распределительный газопровод п. Разъезд
Васильевский,
Белокалитвинского района, Ростовской области (2 этап)"**

(наименование объекта, местоположение границ которого описано)

Сведения о местоположении границ объекта

1	2	3	4	5	6
84	527137,84	2268462,31	Картометрический метод	0,10	—
85	527137,47	2268462,37	Картометрический метод	0,10	—
86	527136,85	2268458,42	Картометрический метод	0,10	—
87	527137,22	2268458,36	Картометрический метод	0,10	—
88	527136,67	2268454,82	Картометрический метод	0,10	—
89	527135,63	2268448,69	Картометрический метод	0,10	—
90	527133,71	2268438,69	Картометрический метод	0,10	—
91	527131,96	2268431,15	Картометрический метод	0,10	—
92	527129,00	2268418,79	Картометрический метод	0,10	—
93	527125,01	2268401,06	Картометрический метод	0,10	—
94	527121,63	2268390,84	Картометрический метод	0,10	—
95	527119,60	2268384,32	Картометрический метод	0,10	—
96	527115,16	2268370,29	Картометрический метод	0,10	—
97	527111,95	2268359,74	Картометрический метод	0,10	—
98	527109,13	2268351,82	Картометрический метод	0,10	—
99	527102,20	2268331,83	Картометрический метод	0,10	—
100	527098,91	2268323,78	Картометрический метод	0,10	—
101	527093,91	2268312,01	Картометрический метод	0,10	—
102	527088,05	2268299,78	Картометрический метод	0,10	—
103	527080,48	2268281,46	Картометрический метод	0,10	—
104	527083,35	2268280,26	Картометрический метод	0,10	—
105	527076,59	2268258,23	Картометрический метод	0,10	—

ГРАФИЧЕСКОЕ ОПИСАНИЕ

местоположения границ населенных пунктов, территориальных зон,
особо охраняемых природных территорий,
зон с особыми условиями использования территории

**Зона публичного сервитута объекта: "Распределительный газопровод п. Разъезд
Васильевский,
Белокалитвинского района, Ростовской области (2 этап)"**

(наименование объекта, местоположение границ которого описано)

Сведения о местоположении границ объекта

1	2	3	4	5	6
106	527074,84	2268252,69	Картометрический метод	0,10	—
107	527062,17	2268216,81	Картометрический метод	0,10	—
108	527054,19	2268218,95	Картометрический метод	0,10	—
109	527036,28	2268223,48	Картометрический метод	0,10	—
110	527015,61	2268226,68	Картометрический метод	0,10	—
111	526990,62	2268229,87	Картометрический метод	0,10	—
112	526992,59	2268245,32	Картометрический метод	0,10	—
113	526992,73	2268246,56	Картометрический метод	0,10	—
114	526988,73	2268246,99	Картометрический метод	0,10	—
115	526988,62	2268245,82	Картометрический метод	0,10	—
116	526986,15	2268226,41	Картометрический метод	0,10	—
117	527015,05	2268222,72	Картометрический метод	0,10	—
118	527035,39	2268219,58	Картометрический метод	0,10	—
119	527053,19	2268215,05	Картометрический метод	0,10	—
120	527060,83	2268213,03	Картометрический метод	0,10	—
121	527059,33	2268208,77	Картометрический метод	0,10	—
122	527052,30	2268190,30	Картометрический метод	0,10	—
123	527051,78	2268188,50	Картометрический метод	0,10	—
124	527049,30	2268189,22	Картометрический метод	0,10	—
125	527048,18	2268185,38	Картометрический метод	0,10	—
126	527050,66	2268184,66	Картометрический метод	0,10	—
127	527042,23	2268155,69	Картометрический метод	0,10	—

ГРАФИЧЕСКОЕ ОПИСАНИЕ

местоположения границ населенных пунктов, территориальных зон,
особо охраняемых природных территорий,
зон с особыми условиями использования территории

**Зона публичного сервитута объекта: "Распределительный газопровод п. Разъезд
Васильевский,
Белокалитвинского района, Ростовской области (2 этап)"**

(наименование объекта, местоположение границ которого описано)

Сведения о местоположении границ объекта

1	2	3	4	5	6
128	527039,80	2268156,40	Картометрический метод	0,10	—
129	527038,68	2268152,56	Картометрический метод	0,10	—
130	527041,11	2268151,85	Картометрический метод	0,10	—
131	527040,05	2268148,22	Картометрический метод	0,10	—
132	527031,61	2268123,68	Картометрический метод	0,10	—
133	527029,27	2268115,82	Картометрический метод	0,10	—
134	527026,13	2268102,35	Картометрический метод	0,10	—
135	527031,03	2268101,04	Картометрический метод	0,10	—
136	527024,80	2268077,41	Картометрический метод	0,10	—
137	527023,46	2268072,56	Картометрический метод	0,10	—
138	527019,63	2268073,51	Картометрический метод	0,10	—
139	527018,63	2268069,64	Картометрический метод	0,10	—
140	527022,39	2268068,70	Картометрический метод	0,10	—
141	527019,40	2268057,86	Картометрический метод	0,10	—
142	527011,79	2268035,15	Картометрический метод	0,10	—
143	527007,39	2268036,53	Картометрический метод	0,10	—
144	527006,25	2268032,68	Картометрический метод	0,10	—
145	527010,52	2268031,36	Картометрический метод	0,10	—
146	527010,23	2268030,51	Картометрический метод	0,10	—
147	527001,84	2268001,05	Картометрический метод	0,10	—
148	526993,02	2268003,29	Картометрический метод	0,10	—
149	526991,99	2267999,43	Картометрический метод	0,10	—

ГРАФИЧЕСКОЕ ОПИСАНИЕ

местоположения границ населенных пунктов, территориальных зон,
особо охраняемых природных территорий,
зон с особыми условиями использования территории

**Зона публичного сервитута объекта: "Распределительный газопровод п. Разъезд
Васильевский,
Белокалитвинского района, Ростовской области (2 этап)"**

(наименование объекта, местоположение границ которого описано)

Сведения о местоположении границ объекта

1	2	3	4	5	6
150	527000,74	2267997,21	Картометрический метод	0,10	—
151	526987,29	2267949,97	Картометрический метод	0,10	—
152	526986,93	2267948,71	Картометрический метод	0,10	—
153	526990,76	2267947,61	Картометрический метод	0,10	—
154	526991,07	2267948,68	Картометрический метод	0,10	—
155	527014,05	2268029,32	Картометрический метод	0,10	—
156	527023,20	2268056,59	Картометрический метод	0,10	—
157	527028,66	2268076,37	Картометрический метод	0,10	—
158	527035,92	2268103,87	Картометрический метод	0,10	—
159	527030,91	2268105,21	Картометрический метод	0,10	—
160	527033,14	2268114,80	Картометрический метод	0,10	—
161	527035,44	2268122,54	Картометрический метод	0,10	—
162	527043,86	2268147,01	Картометрический метод	0,10	—
163	527056,14	2268189,18	Картометрический метод	0,10	—
164	527063,07	2268207,35	Картометрический метод	0,10	—
165	527078,64	2268251,43	Картометрический метод	0,10	—
166	527080,41	2268257,04	Картометрический метод	0,10	—
167	527088,23	2268282,55	Картометрический метод	0,10	—
168	527085,69	2268283,61	Картометрический метод	0,10	—
169	527091,65	2268298,05	Картометрический метод	0,10	—
170	527097,56	2268310,37	Картометрический метод	0,10	—
171	527102,60	2268322,24	Картометрический метод	0,10	—

ГРАФИЧЕСКОЕ ОПИСАНИЕ

местоположения границ населенных пунктов, территориальных зон,
особо охраняемых природных территорий,
зон с особыми условиями использования территории

**Зона публичного сервитута объекта: "Распределительный газопровод п. Разъезд
Васильевский,
Белокалитвинского района, Ростовской области (2 этап)"**

(наименование объекта, местоположение границ которого описано)

Сведения о местоположении границ объекта

1	2	3	4	5	6
172	527105,94	2268330,41	Картометрический метод	0,10	—
173	527112,91	2268350,50	Картометрический метод	0,10	—
174	527115,75	2268358,48	Картометрический метод	0,10	—
175	527118,98	2268369,11	Картометрический метод	0,10	—
176	527123,42	2268383,12	Картометрический метод	0,10	—
177	527125,44	2268389,62	Картометрический метод	0,10	—
178	527128,87	2268399,99	Картометрический метод	0,10	—
179	527132,90	2268417,89	Картометрический метод	0,10	—
180	527135,85	2268430,23	Картометрический метод	0,10	—
181	527137,63	2268437,86	Картометрический метод	0,10	—
182	527139,57	2268447,98	Картометрический метод	0,10	—
183	527140,62	2268454,17	Картометрический метод	0,10	—
184	527145,47	2268485,18	Картометрический метод	0,10	—
185	527145,92	2268500,52	Картометрический метод	0,10	—
186	527146,17	2268512,00	Картометрический метод	0,10	—
187	527147,13	2268527,17	Картометрический метод	0,10	—
188	527150,52	2268566,73	Картометрический метод	0,10	—
189	527153,67	2268584,54	Картометрический метод	0,10	—
190	527157,34	2268583,84	Картометрический метод	0,10	—
191	527158,08	2268587,77	Картометрический метод	0,10	—
192	527154,36	2268588,48	Картометрический метод	0,10	—
193	527155,45	2268594,64	Картометрический метод	0,10	—

ГРАФИЧЕСКОЕ ОПИСАНИЕ

местоположения границ населенных пунктов, территориальных зон,
особо охраняемых природных территорий,
зон с особыми условиями использования территории

**Зона публичного сервитута объекта: "Распределительный газопровод п. Разъезд
Васильевский,
Белокалитвинского района, Ростовской области (2 этап)"**

(наименование объекта, местоположение границ которого описано)

Сведения о местоположении границ объекта

1	2	3	4	5	6
194	527159,64	2268619,95	Картометрический метод	0,10	—
195	527160,69	2268626,08	Картометрический метод	0,10	—
196	527177,81	2268622,85	Картометрический метод	0,10	—
197	527178,57	2268626,78	Картометрический метод	0,10	—
198	527161,35	2268630,03	Картометрический метод	0,10	—
199	527162,56	2268638,49	Картометрический метод	0,10	—
200	527165,19	2268660,66	Картометрический метод	0,10	—
201	527166,61	2268673,52	Картометрический метод	0,10	—
202	527172,96	2268672,99	Картометрический метод	0,10	—
203	527174,72	2268692,21	Картометрический метод	0,10	—
204	527179,31	2268740,80	Картометрический метод	0,10	—
205	527181,35	2268762,37	Картометрический метод	0,10	—
206	527184,62	2268782,98	Картометрический метод	0,10	—
207	527185,50	2268790,34	Картометрический метод	0,10	—
208	527186,20	2268798,23	Картометрический метод	0,10	—
209	527186,97	2268804,72	Картометрический метод	0,10	—
210	527187,44	2268810,48	Картометрический метод	0,10	—
211	527188,08	2268822,98	Картометрический метод	0,10	—
212	527188,64	2268867,17	Картометрический метод	0,10	—
213	527189,53	2268911,23	Картометрический метод	0,10	—
214	527194,84	2268991,35	Картометрический метод	0,10	—
215	527196,07	2269008,35	Картометрический метод	0,10	—

ГРАФИЧЕСКОЕ ОПИСАНИЕ

местоположения границ населенных пунктов, территориальных зон,
особо охраняемых природных территорий,
зон с особыми условиями использования территории

**Зона публичного сервитута объекта: "Распределительный газопровод п. Разъезд
Васильевский,
Белокалитвинского района, Ростовской области (2 этап)"**

(наименование объекта, местоположение границ которого описано)

Сведения о местоположении границ объекта

1	2	3	4	5	6
216	527196,24	2269019,78	Картометрический метод	0,10	—
217	527195,34	2269027,62	Картометрический метод	0,10	—
218	527192,82	2269046,76	Картометрический метод	0,10	—
219	527191,21	2269057,38	Картометрический метод	0,10	—
220	527189,55	2269065,67	Картометрический метод	0,10	—
221	527188,31	2269071,83	Картометрический метод	0,10	—
222	527185,73	2269081,69	Картометрический метод	0,10	—
223	527183,57	2269088,27	Картометрический метод	0,10	—
224	527181,93	2269092,56	Картометрический метод	0,10	—
225	527176,34	2269106,94	Картометрический метод	0,10	—
226	527169,10	2269126,70	Картометрический метод	0,10	—
227	527160,65	2269146,97	Картометрический метод	0,10	—
228	527159,31	2269151,97	Картометрический метод	0,10	—
229	527150,04	2269186,58	Картометрический метод	0,10	—
230	527148,93	2269191,23	Картометрический метод	0,10	—
231	527143,46	2269215,17	Картометрический метод	0,10	—
232	527132,26	2269212,22	Картометрический метод	0,10	—
233	527127,06	2269234,31	Картометрический метод	0,10	—
234	527111,61	2269290,75	Картометрический метод	0,10	—
235	527251,86	2269313,55	Картометрический метод	0,10	—
236	527290,41	2269368,87	Картометрический метод	0,10	—
237	527290,92	2269369,81	Картометрический метод	0,10	—

ГРАФИЧЕСКОЕ ОПИСАНИЕ

местоположения границ населенных пунктов, территориальных зон,
особо охраняемых природных территорий,
зон с особыми условиями использования территории

**Зона публичного сервитута объекта: "Распределительный газопровод п. Разъезд
Васильевский,
Белокалитвинского района, Ростовской области (2 этап)"**

(наименование объекта, местоположение границ которого описано)

Сведения о местоположении границ объекта

1	2	3	4	5	6
238	527297,34	2269364,61	Картометрический метод	0,10	—
239	527299,11	2269366,98	Картометрический метод	0,10	—
240	527299,49	2269366,70	Картометрический метод	0,10	—
241	527306,83	2269361,54	Картометрический метод	0,10	—
242	527367,36	2269323,07	Картометрический метод	0,10	—
243	527368,69	2269322,29	Картометрический метод	0,10	—
244	527364,71	2269274,80	Картометрический метод	0,10	—
245	527364,78	2269265,38	Картометрический метод	0,10	—
246	527366,53	2269212,71	Картометрический метод	0,10	—
247	527373,65	2269147,05	Картометрический метод	0,10	—
248	527376,45	2269125,83	Картометрический метод	0,10	—
249	527380,30	2269096,70	Картометрический метод	0,10	—
250	527381,16	2269088,59	Картометрический метод	0,10	—
251	527386,48	2269046,65	Картометрический метод	0,10	—
252	527392,67	2268993,14	Картометрический метод	0,10	—
253	527395,42	2268993,96	Картометрический метод	0,10	—
254	527400,53	2268984,09	Картометрический метод	0,10	—
255	527404,98	2268978,24	Картометрический метод	0,10	—
256	527427,46	2268976,98	Картометрический метод	0,10	—
257	527434,50	2268938,73	Картометрический метод	0,10	—
258	527436,23	2268928,18	Картометрический метод	0,10	—
259	527429,90	2268927,09	Картометрический метод	0,10	—

ГРАФИЧЕСКОЕ ОПИСАНИЕ

местоположения границ населенных пунктов, территориальных зон,
особо охраняемых природных территорий,
зон с особыми условиями использования территории

**Зона публичного сервитута объекта: "Распределительный газопровод п. Разъезд
Васильевский,
Белокалитвинского района, Ростовской области (2 этап)"**

(наименование объекта, местоположение границ которого описано)

Сведения о местоположении границ объекта

1	2	3	4	5	6
260	527430,58	2268923,15	Картометрический метод	0,10	—
261	527436,87	2268924,23	Картометрический метод	0,10	—
262	527445,85	2268869,34	Картометрический метод	0,10	—
263	527452,07	2268838,17	Картометрический метод	0,10	—
264	527445,70	2268837,07	Картометрический метод	0,10	—
265	527446,38	2268833,12	Картометрический метод	0,10	—
266	527452,85	2268834,24	Картометрический метод	0,10	—
267	527453,51	2268830,94	Картометрический метод	0,10	—
268	527454,02	2268816,54	Картометрический метод	0,10	—
269	527453,97	2268800,27	Картометрический метод	0,10	—
270	527449,42	2268783,34	Картометрический метод	0,10	—
271	527446,87	2268774,97	Картометрический метод	0,10	—
272	527444,63	2268768,11	Картометрический метод	0,10	—
273	527439,33	2268758,84	Картометрический метод	0,10	—
274	527438,40	2268747,06	Картометрический метод	0,10	—
275	527428,35	2268747,81	Картометрический метод	0,10	—
276	527428,05	2268743,82	Картометрический метод	0,10	—
277	527438,08	2268743,08	Картометрический метод	0,10	—
278	527435,87	2268715,21	Картометрический метод	0,10	—
279	527432,97	2268715,42	Картометрический метод	0,10	—
280	527432,67	2268711,44	Картометрический метод	0,10	—
281	527435,56	2268711,22	Картометрический метод	0,10	—

ГРАФИЧЕСКОЕ ОПИСАНИЕ

местоположения границ населенных пунктов, территориальных зон,
особо охраняемых природных территорий,
зон с особыми условиями использования территории

**Зона публичного сервитута объекта: "Распределительный газопровод п. Разъезд
Васильевский,
Белокалитвинского района, Ростовской области (2 этап)"**

(наименование объекта, местоположение границ которого описано)

Сведения о местоположении границ объекта

1	2	3	4	5	6
282	527434,40	2268696,57	Картометрический метод	0,10	—
283	527423,89	2268697,95	Картометрический метод	0,10	—
284	527391,89	2268702,91	Картометрический метод	0,10	—
285	527368,51	2268706,39	Картометрический метод	0,10	—
286	527327,97	2268712,94	Картометрический метод	0,10	—
287	527325,06	2268713,38	Картометрический метод	0,10	—
288	527319,88	2268714,25	Картометрический метод	0,10	—
289	527318,37	2268706,05	Картометрический метод	0,10	—
290	527315,92	2268688,19	Картометрический метод	0,10	—
291	527314,74	2268681,48	Картометрический метод	0,10	—
292	527313,32	2268664,69	Картометрический метод	0,10	—
293	527302,19	2268581,21	Картометрический метод	0,10	—
294	527293,89	2268520,33	Картометрический метод	0,10	—
295	527292,74	2268512,35	Картометрический метод	0,10	—
296	527243,42	2268372,73	Картометрический метод	0,10	—
297	527242,91	2268371,17	Картометрический метод	0,10	—
298	527246,58	2268369,75	Картометрический метод	0,10	—
299	527247,19	2268371,39	Картометрический метод	0,10	—
300	527253,45	2268389,11	Картометрический метод	0,10	—
301	527254,77	2268388,65	Картометрический метод	0,10	—
302	527256,08	2268392,43	Картометрический метод	0,10	—
303	527254,78	2268392,88	Картометрический метод	0,10	—

ГРАФИЧЕСКОЕ ОПИСАНИЕ

местоположения границ населенных пунктов, территориальных зон,
особо охраняемых природных территорий,
зон с особыми условиями использования территории

**Зона публичного сервитута объекта: "Распределительный газопровод п. Разъезд
Васильевский,
Белокалитвинского района, Ростовской области (2 этап)"**

(наименование объекта, местоположение границ которого описано)

Сведения о местоположении границ объекта

1	2	3	4	5	6
304	527261,00	2268410,50	Картометрический метод	0,10	—
305	527262,84	2268409,86	Картометрический метод	0,10	—
306	527264,14	2268413,64	Картометрический метод	0,10	—
307	527262,34	2268414,27	Картометрический метод	0,10	—
308	527296,65	2268511,39	Картометрический метод	0,10	—
309	527297,85	2268519,78	Картометрический метод	0,10	—
310	527306,15	2268580,67	Картометрический метод	0,10	—
311	527308,72	2268599,90	Картометрический метод	0,10	—
312	527309,92	2268599,75	Картометрический метод	0,10	—
313	527310,41	2268603,71	Картометрический метод	0,10	—
314	527309,24	2268603,86	Картометрический метод	0,10	—
315	527314,13	2268640,46	Картометрический метод	0,10	—
316	527317,30	2268640,12	Картометрический метод	0,10	—
317	527317,73	2268644,10	Картометрический метод	0,10	—
318	527314,66	2268644,43	Картометрический метод	0,10	—
319	527316,78	2268660,37	Картометрический метод	0,10	—
320	527319,85	2268659,97	Картометрический метод	0,10	—
321	527320,37	2268663,94	Картометрический метод	0,10	—
322	527317,31	2268664,34	Картометрический метод	0,10	—
323	527318,71	2268680,96	Картометрический метод	0,10	—
324	527319,87	2268687,57	Картометрический метод	0,10	—
325	527322,32	2268705,41	Картометрический метод	0,10	—

ГРАФИЧЕСКОЕ ОПИСАНИЕ

местоположения границ населенных пунктов, территориальных зон,
особо охраняемых природных территорий,
зон с особыми условиями использования территории

**Зона публичного сервитута объекта: "Распределительный газопровод п. Разъезд
Васильевский,
Белокалитвинского района, Ростовской области (2 этап)"**

(наименование объекта, местоположение границ которого описано)

Сведения о местоположении границ объекта

1	2	3	4	5	6
326	527323,10	2268709,66	Картометрический метод	0,10	—
327	527324,45	2268709,43	Картометрический метод	0,10	—
328	527327,35	2268708,98	Картометрический метод	0,10	—
329	527367,90	2268702,44	Картометрический метод	0,10	—
330	527391,29	2268698,95	Картометрический метод	0,10	—
331	527423,28	2268693,99	Картометрический метод	0,10	—
332	527438,05	2268692,07	Картометрический метод	0,10	—
333	527443,25	2268757,63	Картометрический метод	0,10	—
334	527448,30	2268766,48	Картометрический метод	0,10	—
335	527450,68	2268773,77	Картометрический метод	0,10	—
336	527453,26	2268782,24	Картометрический метод	0,10	—
337	527457,97	2268799,74	Картометрический метод	0,10	—
338	527458,02	2268816,52	Картометрический метод	0,10	—
339	527457,51	2268831,24	Картометрический метод	0,10	—
340	527449,78	2268870,06	Картометрический метод	0,10	—
341	527438,45	2268939,37	Картометрический метод	0,10	—
342	527430,82	2268980,85	Картометрический метод	0,10	—
343	527406,88	2268981,81	Картометрический метод	0,10	—
344	527403,98	2268986,13	Картометрический метод	0,10	—
345	527397,46	2268998,74	Картометрический метод	0,10	—
346	527396,09	2268998,33	Картометрический метод	0,10	—
347	527390,45	2269047,11	Картометрический метод	0,10	—

ГРАФИЧЕСКОЕ ОПИСАНИЕ

местоположения границ населенных пунктов, территориальных зон,
особо охраняемых природных территорий,
зон с особыми условиями использования территории

**Зона публичного сервитута объекта: "Распределительный газопровод п. Разъезд
Васильевский,
Белокалитвинского района, Ростовской области (2 этап)"**

(наименование объекта, местоположение границ которого описано)

Сведения о местоположении границ объекта

1	2	3	4	5	6
348	527385,18	2269088,62	Картометрический метод	0,10	—
349	527384,35	2269096,40	Картометрический метод	0,10	—
350	527387,44	2269096,80	Картометрический метод	0,10	—
351	527386,94	2269100,76	Картометрический метод	0,10	—
352	527383,85	2269100,37	Картометрический метод	0,10	—
353	527380,42	2269126,36	Картометрический метод	0,10	—
354	527377,61	2269147,60	Картометрический метод	0,10	—
355	527375,31	2269168,85	Картометрический метод	0,10	—
356	527376,82	2269169,02	Картометрический метод	0,10	—
357	527376,38	2269173,00	Картометрический метод	0,10	—
358	527374,87	2269172,83	Картометрический метод	0,10	—
359	527370,51	2269213,00	Картометрический метод	0,10	—
360	527368,77	2269265,48	Картометрический метод	0,10	—
361	527368,73	2269272,69	Картометрический метод	0,10	—
362	527370,46	2269272,68	Картометрический метод	0,10	—
363	527370,47	2269276,68	Картометрический метод	0,10	—
364	527368,70	2269276,69	Картометрический метод	0,10	—
365	527372,43	2269324,62	Картометрический метод	0,10	—
366	527371,53	2269325,17	Картометрический метод	0,10	—
367	527309,05	2269364,86	Картометрический метод	0,10	—
368	527301,82	2269369,96	Картометрический метод	0,10	—
369	527301,51	2269370,18	Картометрический метод	0,10	—

ГРАФИЧЕСКОЕ ОПИСАНИЕ

местоположения границ населенных пунктов, территориальных зон,
особо охраняемых природных территорий,
зон с особыми условиями использования территории

**Зона публичного сервитута объекта: "Распределительный газопровод п. Разъезд
Васильевский,
Белокалитвинского района, Ростовской области (2 этап)"**

(наименование объекта, местоположение границ которого описано)

Сведения о местоположении границ объекта

1	2	3	4	5	6
370	527303,05	2269372,21	Картометрический метод	0,10	—
371	527310,33	2269381,89	Картометрический метод	0,10	—
372	527294,00	2269395,12	Картометрический метод	0,10	—
373	527281,01	2269377,84	Картометрический метод	0,10	—
374	527287,92	2269372,25	Картометрический метод	0,10	—
375	527287,13	2269371,15	Картометрический метод	0,10	—
376	527249,54	2269317,23	Картометрический метод	0,10	—
377	527106,58	2269293,98	Картометрический метод	0,10	—
378	527115,51	2269261,40	Картометрический метод	0,10	—
379	527113,93	2269260,99	Картометрический метод	0,10	—
380	527114,96	2269257,12	Картометрический метод	0,10	—
381	527116,57	2269257,55	Картометрический метод	0,10	—
382	527121,26	2269240,43	Картометрический метод	0,10	—
383	527118,72	2269239,73	Картометрический метод	0,10	—
384	527119,78	2269235,87	Картометрический метод	0,10	—
385	527122,32	2269236,57	Картометрический метод	0,10	—
386	527123,17	2269233,40	Картометрический метод	0,10	—
387	527129,31	2269207,30	Картометрический метод	0,10	—
388	527140,48	2269210,25	Картометрический метод	0,10	—
389	527145,03	2269190,32	Картометрический метод	0,10	—
390	527146,17	2269185,60	Картометрический метод	0,10	—
391	527155,26	2269151,62	Картометрический метод	0,10	—

ГРАФИЧЕСКОЕ ОПИСАНИЕ

местоположения границ населенных пунктов, территориальных зон,
особо охраняемых природных территорий,
зон с особыми условиями использования территории

**Зона публичного сервитута объекта: "Распределительный газопровод п. Разъезд
Васильевский,
Белокалитвинского района, Ростовской области (2 этап)"**

(наименование объекта, местоположение границ которого описано)

Сведения о местоположении границ объекта

1	2	3	4	5	6
392	527144,90	2269148,90	Картометрический метод	0,10	—
393	527145,92	2269145,03	Картометрический метод	0,10	—
394	527156,30	2269147,76	Картометрический метод	0,10	—
395	527156,82	2269145,81	Картометрический метод	0,10	—
396	527165,12	2269125,88	Картометрический метод	0,10	—
397	527167,56	2269119,24	Картометрический метод	0,10	—
398	527158,99	2269115,49	Картометрический метод	0,10	—
399	527160,60	2269111,82	Картометрический метод	0,10	—
400	527168,94	2269115,48	Картометрический метод	0,10	—
401	527172,60	2269105,52	Картометрический метод	0,10	—
402	527178,20	2269091,12	Картометрический метод	0,10	—
403	527179,80	2269086,93	Картометрический метод	0,10	—
404	527180,51	2269084,76	Картометрический метод	0,10	—
405	527172,31	2269081,30	Картометрический метод	0,10	—
406	527173,87	2269077,62	Картометрический метод	0,10	—
1	527181,76	2269080,95	Картометрический метод	0,10	—

3. Сведения о характерных точках части (частей) границы объекта

Обозначение характерных точек части границы	Координаты, м		Метод определения координат характерной точки	Средняя квадратическа я погрешность положения характерной точки (M _i), м	Описание обозначения точки на местности (при наличии)
	X	Y			
1	2	3	4	5	6
Часть № —					
—	—	—	—	—	—

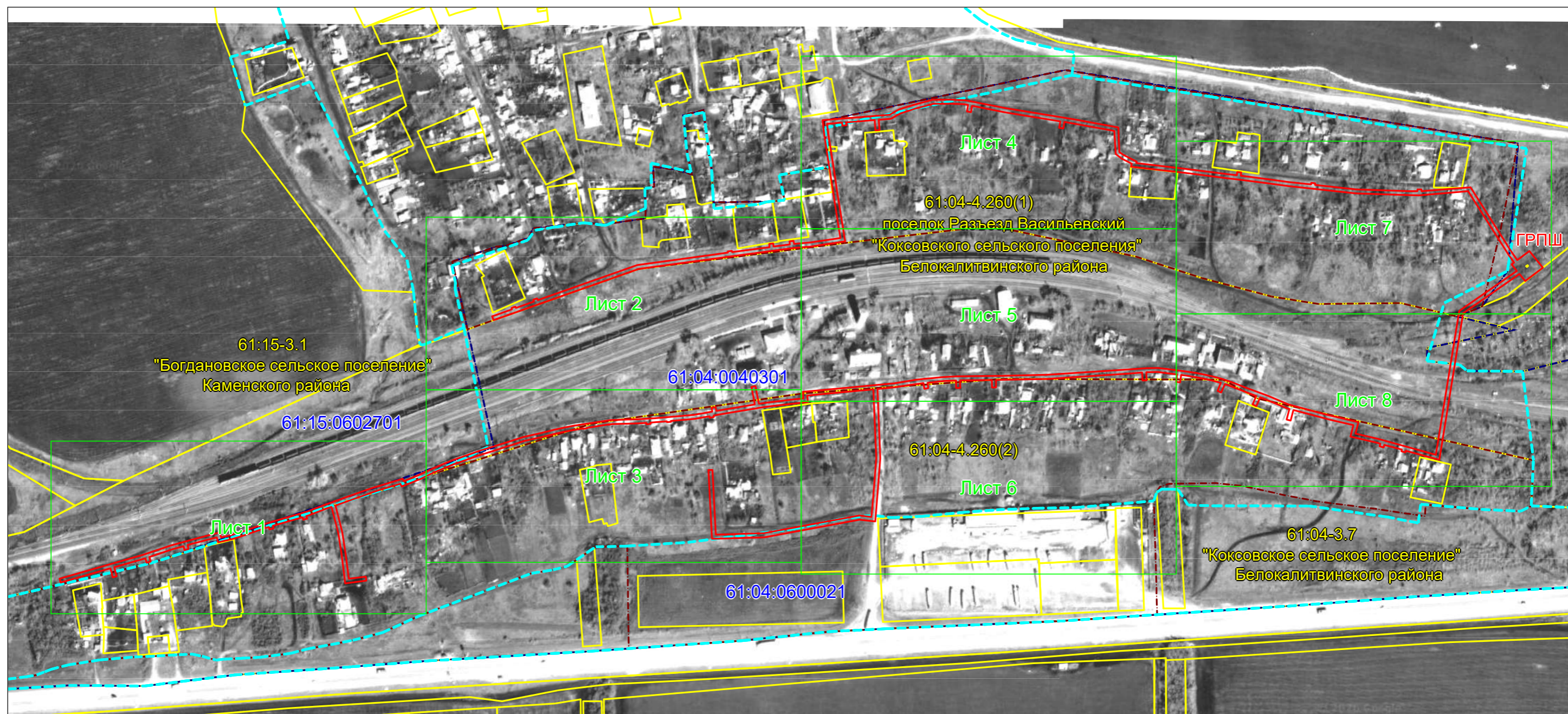
ГРАФИЧЕСКОЕ ОПИСАНИЕ

местоположения границ населенных пунктов, территориальных зон, особо охраняемых природных территорий, зон с особыми условиями использования территории

Зона публичного сервитута объекта: "Распределительный газопровод п. Разъезд Васильевский,
Белокалитвинского района, Ростовской области (2 этап)"
(наименование объекта, местоположение границ которого описано)

План границ объекта

Основной лист



Масштаб 1: 4000

Используемые условные знаки и обозначения:

– область выносного листа,

23 – номер выносного листа.

ГРАФИЧЕСКОЕ ОПИСАНИЕ

местоположения границ населенных пунктов, территориальных зон, особо охраняемых природных территорий, зон с особыми условиями использования территории

Зона публичного сервитута объекта: "Распределительный газопровод п. Разъезд Васильевский,
Белокалитвинского района, Ростовской области (2 этап)"
(наименование объекта, местоположение границ которого описано)

План границ объекта

Выносной лист №1



Используемые условные знаки и обозначения: приведены на отдельной странице в конце раздела.

ГРАФИЧЕСКОЕ ОПИСАНИЕ

местоположения границ населенных пунктов, территориальных зон, особо охраняемых природных территорий, зон с особыми условиями использования территории

**Зона публичного сервитута объекта: "Распределительный газопровод п. Разъезд Васильевский,
Белокалитвинского района, Ростовской области (2 этап)"**
(наименование объекта, местоположение границ которого описано)

План границ объекта

Выносной лист №2



Масштаб 1:1000

Используемые условные знаки и обозначения: приведены на отдельной странице в конце раздела.

ГРАФИЧЕСКОЕ ОПИСАНИЕ

местоположения границ населенных пунктов, территориальных зон, особо охраняемых природных территорий, зон с особыми условиями использования территории

**Зона публичного сервитута объекта: "Распределительный газопровод п. Разъезд Васильевский,
Белокалитвинского района, Ростовской области (2 этап)"**
(наименование объекта, местоположение границ которого описано)

План границ объекта

Выносной лист №3



Масштаб 1:1000

Используемые условные знаки и обозначения: приведены на отдельной странице в конце раздела.

ГРАФИЧЕСКОЕ ОПИСАНИЕ

местоположения границ населенных пунктов, территориальных зон, особо охраняемых природных территорий, зон с особыми условиями использования территории

**Зона публичного сервитута объекта: "Распределительный газопровод п. Разъезд Васильевский,
Белокалитвинского района, Ростовской области (2 этап)"**
(наименование объекта, местоположение границ которого описано)

План границ объекта

Выносной лист №4



Масштаб 1:1000

Используемые условные знаки и обозначения: приведены на отдельной странице в конце раздела.

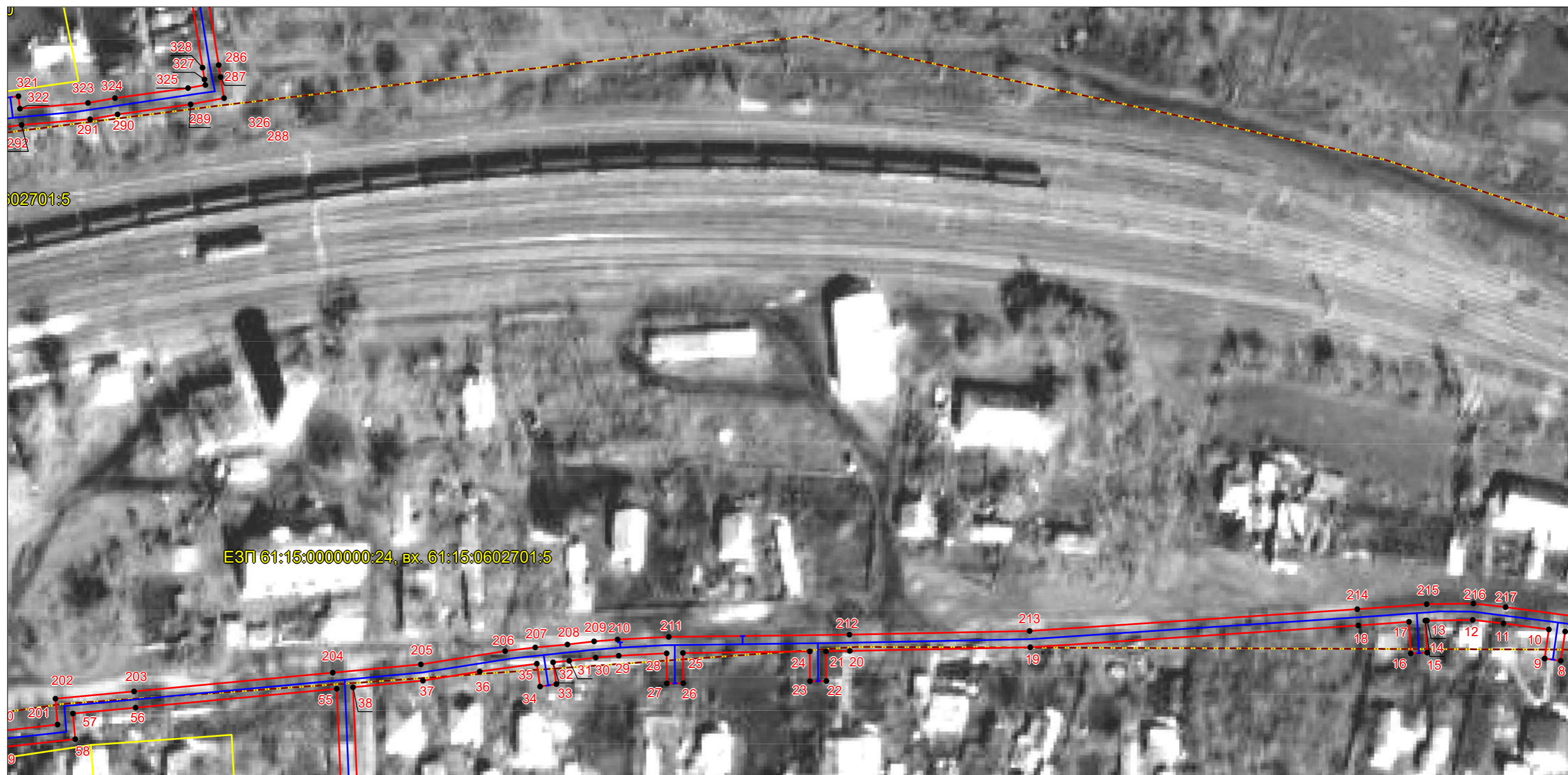
ГРАФИЧЕСКОЕ ОПИСАНИЕ

местоположения границ населенных пунктов, территориальных зон, особо охраняемых природных территорий, зон с особыми условиями использования территории

**Зона публичного сервитута объекта: "Распределительный газопровод п. Разъезд Васильевский,
Белокалитвинского района, Ростовской области (2 этап)"**
(наименование объекта, местоположение границ которого описано)

План границ объекта

Выносной лист №5



Используемые условные знаки и обозначения: приведены на отдельной странице в конце раздела.

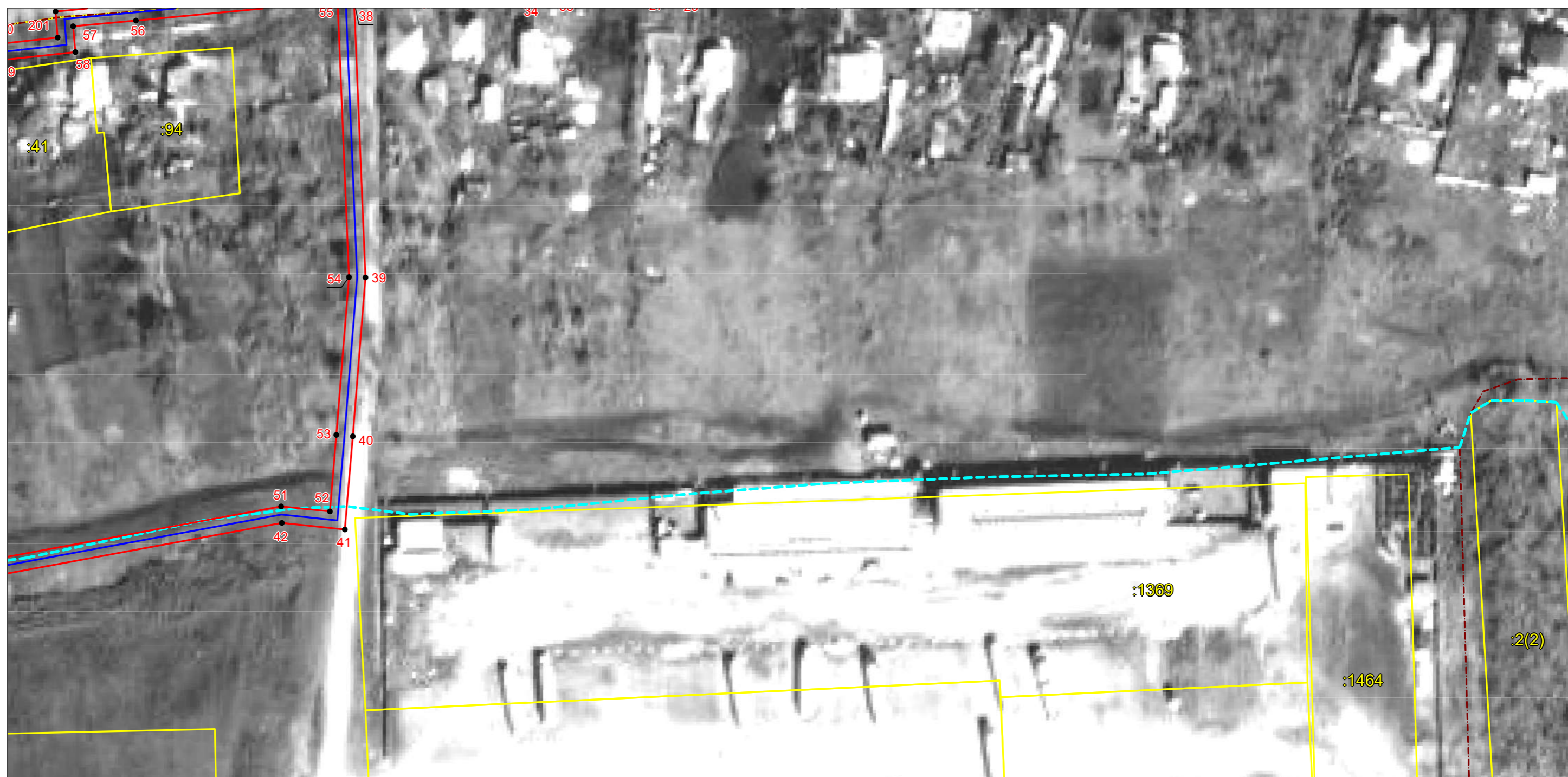
ГРАФИЧЕСКОЕ ОПИСАНИЕ

местоположения границ населенных пунктов, территориальных зон, особо охраняемых природных территорий, зон с особыми условиями использования территории

Зона публичного сервитута объекта: "Распределительный газопровод п. Разъезд Васильевский,
Белокалитвинского района, Ростовской области (2 этап)"
(наименование объекта, местоположение границ которого описано)

План границ объекта

Выносной лист №6



Масштаб 1:1000

Используемые условные знаки и обозначения: приведены на отдельной странице в конце раздела.

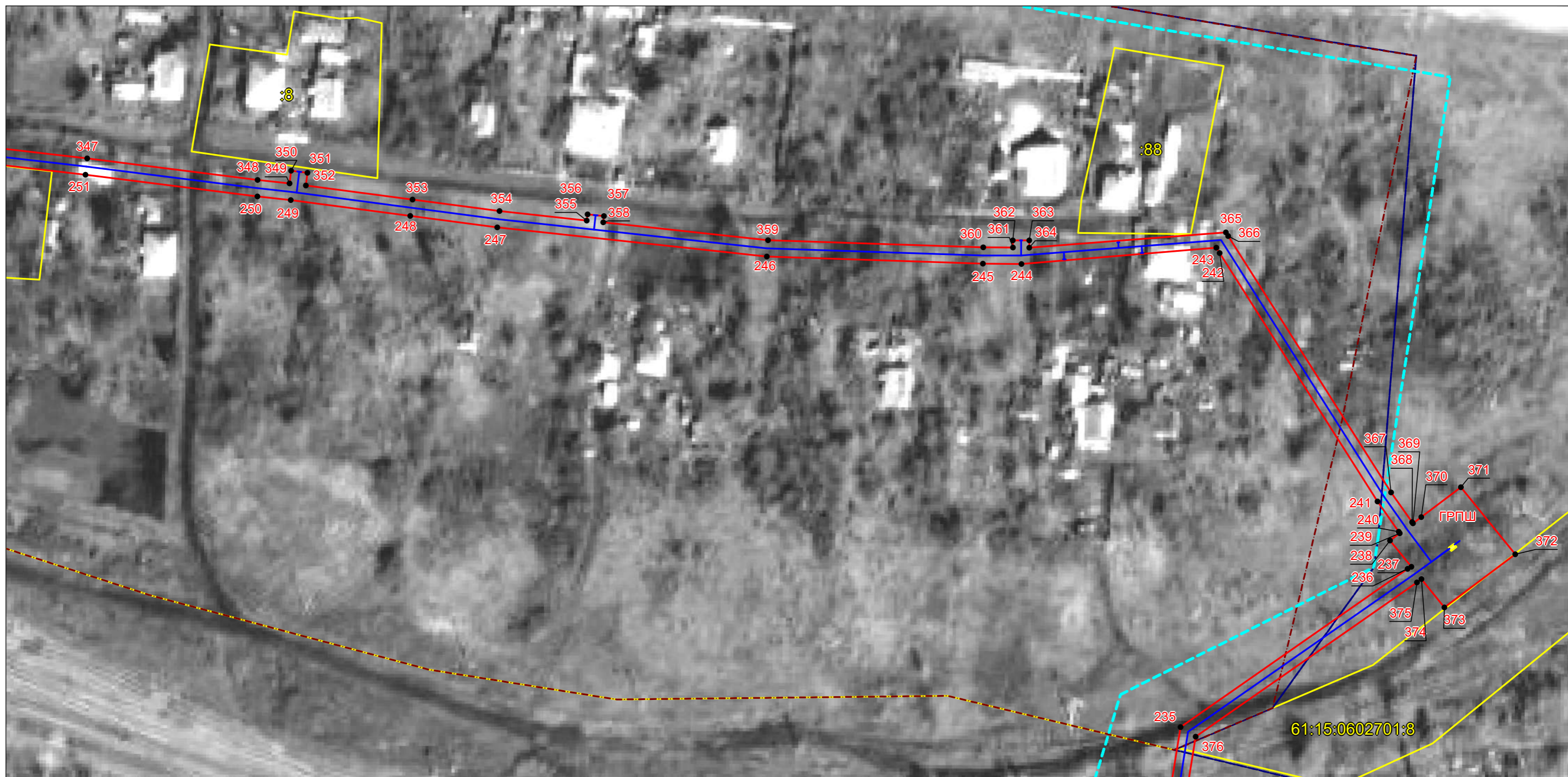
ГРАФИЧЕСКОЕ ОПИСАНИЕ

местоположения границ населенных пунктов, территориальных зон, особо охраняемых природных территорий, зон с особыми условиями использования территории

**Зона публичного сервитута объекта: "Распределительный газопровод п. Разъезд Васильевский,
Белокалитвинского района, Ростовской области (2 этап)"**
(наименование объекта, местоположение границ которого описано)

План границ объекта

Выносной лист №7



Масштаб 1:1000

Используемые условные знаки и обозначения: приведены на отдельной странице в конце раздела.

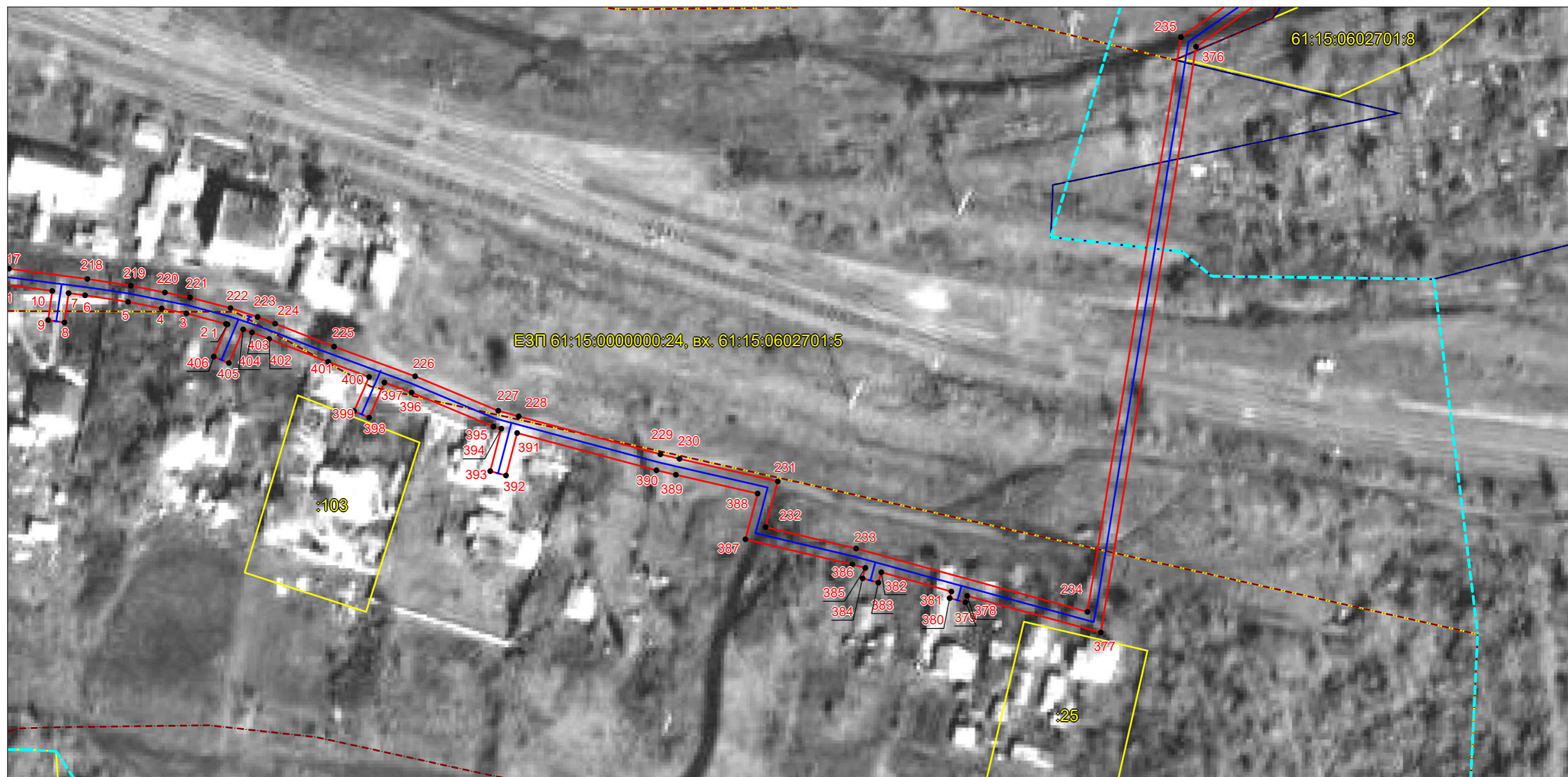
ГРАФИЧЕСКОЕ ОПИСАНИЕ

местоположения границ населенных пунктов, территориальных зон, особо охраняемых природных территорий, зон с особыми условиями использования территории

**Зона публичного сервитута объекта: "Распределительный газопровод п. Разъезд Васильевский,
Белокалитвинского района, Ростовской области (2 этап)"**
(наименование объекта, местоположение границ которого описано)

План границ объекта

Выносной лист №8



Масштаб 1:1000

Используемые условные знаки и обозначения: приведены на отдельной странице в конце раздела.









ГРАФИЧЕСКОЕ ОПИСАНИЕ

местоположения границ населенных пунктов, территориальных зон, особо охраняемых природных территорий, зон с особыми условиями использования территории

Зона публичного сервитута объекта: "Распределительный газопровод п. Разъезд Васильевский, Белокалитвинского района, Ростовской области (2 этап)"

(наименование объекта, местоположение границ которого описано)

План границ объекта**Используемые условные знаки и обозначения:**

	– граница публичного сервитута,
	– характерная точка границы публичного сервитута,
	– установленная граница муниципального образования,
	– установленная граница населенного пункта,
61:04-3.11	– реестровый номер границы муниципального образования,
61:15-4.60	– реестровый номер границы населенного пункта,
	– установленная граница кадастрового квартала,
61:18:0070705	– учетный номер кадастрового квартала,
	– проектное местоположение газопровода,
	– проектное местоположение ГРПШ,
	– граница земельного участка,
:1130	– кадастровый номер земельного участка.

