

ОПИСАНИЕ МЕСТОПОЛОЖЕНИЯ ГРАНИЦ

Публичного сервитута «Газопровод межпоселковый к х. Голубинка с отводом на х. Казьминка Белокалитвинского района Ростовской области»

(наименование объекта)

План границ

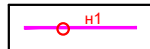
Используемые условные знаки и обозначения:

61:04:0600019

- границы и кадастровые номера земельных участков , в отношении которых испрашивается публичный сервитут

61:04:0600019-207

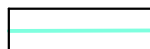
- границы и кадастровые номера земельных участков , в отношении которых испрашивается публичный сервитут



- проектные границы публичного сервитута и характерные точки

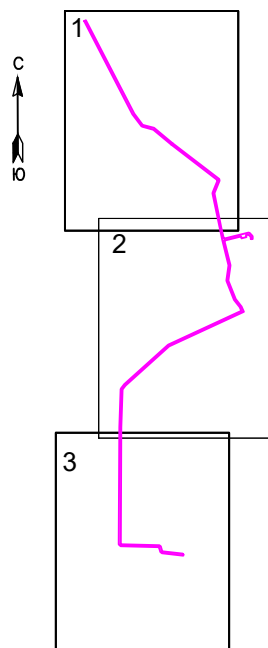


- проектное местоположение инженерного сооружения



- установленные границы административно-территориальных образований

Схема расположения листов



ОПИСАНИЕ МЕСТОПОЛОЖЕНИЯ ГРАНИЦ

Публичного сервитута «Газопровод межпоселковый к х. Голубинка с отводом на х. Казьминка Белокалитвинского района Ростовской области»
(наименование объекта)

План границ

Белокалитвинский р-н,
Ростовская область



Усть-Донецкий р-н,
Ростовская область

х. Казьминка

Масштаб 1:5000

ОПИСАНИЕ МЕСТОПОЛОЖЕНИЯ ГРАНИЦ

Публичного сервитута «Газопровод межпоселковый к х. Голубинка с отводом на х. Казьминка Белокалитвинского района Ростовской области»
(наименование объекта)

План границ

Усть-Донецкий р-н,
Ростовская область



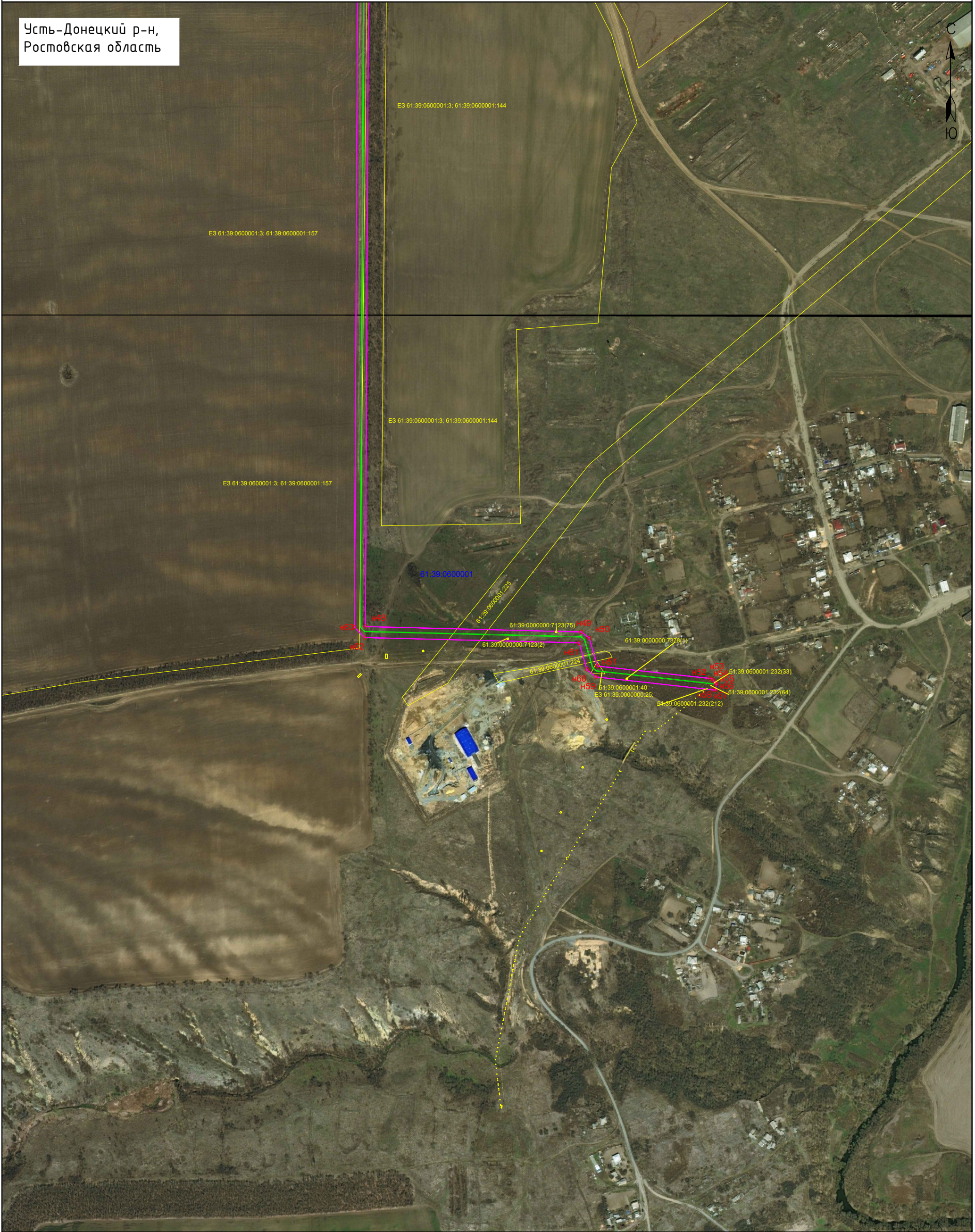
Масштаб 1:5000

ОПИСАНИЕ МЕСТОПОЛОЖЕНИЯ ГРАНИЦ

Публичного сервитута «Газопровод межпоселковый к х. Голубинка с отводом на х. Казьминка Белокалитвинского района Ростовской области»
(наименование объекта)

План границ

Усть-Донецкий р-н,
Ростовская область



Масштаб 1:5000